

# Aeroporto? Dannoso, Inutile, Costoso



**COMMITTEE NO AIRPORT  
LAIVES – LEIFERS  
(29.02.2016)**

**Il 12 giugno 2016 la popolazione altoatesina sarà chiamata a decidere in sede di referendum consultivo, se sia favorevole o contraria ad un all'ampliamento e potenziamento dell'aeroporto di San.Giacomo / Bolzano.**

**Nello specifico la popolazione si esprimerà sul disegno di legge «Norme sull'aeroporto di Bolzano» nr. 60/15.**

**Vediamo in cosa consiste questo disegno di legge:**

Tutti i documenti citati in questa presentazione sono consultabili in maniera integrale sul sito della Provincia di Bolzano:

<http://www.provincia.bz.it/aeroporto/area-download.asp>

*NB: Tutte le frasi scritte in colore rosso nelle pagine successive del presente documento, non sono contenute negli studi, leggi e piani presenti nel link della Provincia sopra citato, bensì commenti dei relatori del comitato.*

## Disegno di Legge 60/15

*Il referendum  
verterà sulla 60/15*

Art. 2/1. *Obiettivi di sviluppo:*

Sulla base del piano di sviluppo per l'aeroporto (...) **a partire dal 1 gennaio 2022 si dovrà raggiungere un numero minimo di 170.000 passeggeri l'anno.**

Art. 3/1. *Finanziamento pubblico:*

**dal 2017 al 2022 finanziamenti annui fino a 2,5 milioni e dall'anno 2022 fino a 1,5 milioni di euro.**

Art. 4/1. *Sospensione del finanziamento pubblico:*

**Qualora non venga raggiunto l'obiettivo di sviluppo di cui all'articolo 2, comma 1, il finanziamento pubblico di cui all'articolo 3 sarà sospeso.**

***Il Disegno di Legge nr. 60/15, come riportato nell'art. 2, si fonda sul Piano di sviluppo strategico con Business Plan.***

***In cosa consiste questo piano?***

# Piano di sviluppo strategico con Business Plan (Airport Consulting Vienna)

Piano di sviluppo strategico con Business Plan  
**ABD AIRPORT BOLZANO DOLOMITI**

**RELAZIONE FINALE V1.2**

15 ottobre 2015

*(approvato dalla Giunta provinciale della Provincia Autonoma di Bolzano-Alto Adige 17.11.2015)*



## ESONERO DA RESPONSABILITÀ:



(...) ACV, i suoi collaboratori o rappresentanti non possono essere chiamati a rispondere per la correttezza o completezza dei contenuti del presente documento. Ciò vale in particolare –ma non esclusivamente – per prognosi, ipotesi, proiezioni, stime, previsioni, obiettivi contenuti nel documento. **Di conseguenza il presente documento non può essere inteso come una garanzia o una rappresentazione della situazione futura o della performance futura (...).**

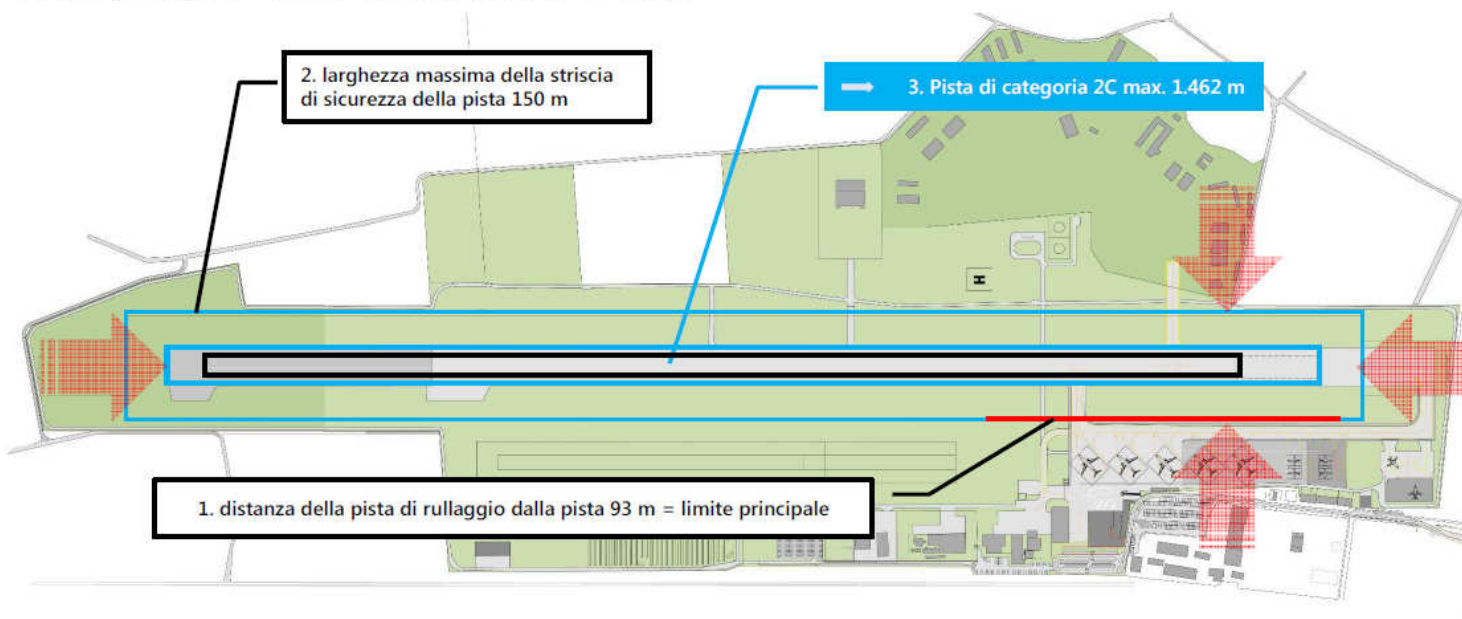
*(Tratto da Pag.3, Piano di sviluppo strategico con Business Plan, Approvato dalla Giunta Provinciale di Bolzano il 17.11.15)*

## 0 EXECUTIVE SUMMARY

## 6. PROGETTO TECNICO

Limite principale – Distanza della pista di rullaggio

**Pista attuale: 1.294m**  
**Dopo allungamento: 1.462m**



La pista di rullaggio dista dalla pista 93 m e non può essere spostata; secondo ICAO è quindi ipotizzabile solo una larghezza massima della striscia (verde) di 150 m. Pertanto a Bolzano è prevedibile max. una pista di categoria 2C. Impossibile l'allungamento della pista di decollo/atterraggio.

Fonte: ICAO Annex 14 – 1.6 Aerodrome reference code

(Tratto da Pag.16, Piano di sviluppo strategico con Business Plan, Approvato dalla Giunta Provinciale di Bolzano il 17.11.15)

## PROGETTO TECNICO:



Tutti gli investimenti sono effettuati da ABD (*società inhouse della Provincia BZ*)

- ampliamento della rampa
- ampliamento del terminal
- nuovo hangar
- nuova viabilità
- stazione ferroviaria (*non sono previsti soldi nel piano ABD*)
- superficie di circa 500mq alle aree commerciali (nuovo ristorante dal 2025)

<b>Costi di investimento ABD</b> (in Mio EUR/val.nominale)	Totale	2015-2020	2021-2025	2026-2035
Terreni	0,08	0,0	0,0	0,1
Edifici e attrezzature Airside	9,32	8,1	0,6	0,7
Terminal	8,12	2,3	5,8	0,0
Altri edifici e infrastrutture	4,93	3,1	1,7	0,2
Altro	0,87	0,6	0,2	0,1
<b>Costi di investimento</b>	<b>23,33</b>	<b>14,0</b>	<b>8,3</b>	<b>1,0</b>

(Tratto dalle Pagine.19 , 21, 22. Piano di sviluppo strategico con Business Plan, Approvato dalla Giunta Provinciale di Bolzano il 17.11.15)



## 0 EXECUTIVE SUMMARY

## 1. MERCATO ABD

4% di 6Mio = 240.000

- **Arrivi e pernottamenti:**

- Nel 2014 l'Alto Adige ha accolto quasi 6 milioni di turisti
- Nel 2014 in Alto Adige si sono registrati quasi 28 milioni di pernottamenti

- **Sono stati individuati diversi mercati turistici:**

- Principali mercati sono la Germania, l'Italia, la Svizzera e l'Austria (con una quota di mercato totale dell'88,4%).
- Mercati in espansione sono i Paesi Bassi, Belgio, Repubblica Ceca, Polonia, Gran Bretagna e Russia, nei quali si intravedono delle potenzialità di crescita (quota di mercato del 6,7%).
- Altri mercati (quota di mercato del 2,6%).
- **Arrivi:** circa il 4% dei turisti dell'Alto Adige viaggiano con l'aereo (Tirolo 9%, Salisburgo 14%).

La Regione Alto Adige conta però anche un **bacino di utenza di quasi un milione di abitanti**, che potrebbero utilizzare ABD per viaggi di lavoro (con voli feeder, Regional Airline) o di vacanza (con outgoing charter).

- ▶ La durata sempre più breve dei soggiorni è un indicatore del fatto che anche in Alto Adige i turisti che si fermano per pochi giorni stanno assumendo importanza crescente, per cui c'è bisogno di un aeroporto regionale.
- ▶ Ultimamente ABD operava soltanto un volo feeder verso Roma e quattro outgoing charter verso destinazioni nazionali.
- ▶ Il segmento di traffico di ABD che realizza i profitti maggiori è la Business Aviation, anche se si tratta di un mercato stagnante o in lieve flessione (-1,9% in media dal 2010).
- ▶ Negli ultimi anni, non è stato possibile operare con incoming charter, anche a causa delle procedure selettive di avvicinamento.

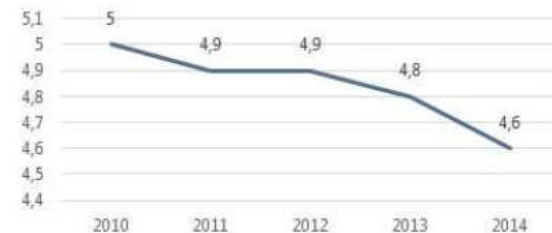
	Mercati principali	Mercati in espansione	Altri Paesi
Arrivi ('000)	5.457	364	167
Pernottamenti ('000)	25.146	1.901	702
Durata soggiorno (notti)	5	5	4
Spesa giorn. a persona (EUR)	122	98	NA

## Mezzi di trasporto dei turisti 2012/2013

Auto	Bus	Treno	Camper	Moto	Aereo
84,50%	2,40%	4,40%	3,10%	1,60%	4,00%

Fonte: MR Plan - Sondaggio ospiti Allensbach 2007/2008, in combinazione con i dati forniti da SMG, Astat e relativa estrapolazione

## Durata di soggiorno dei turisti in Alto Adige (in notti)



***Tenuto conto dei dati riportati a Pagina 10 del «Piano di sviluppo strategico con Business Plan», già oggi arrivano in Alto Adige 240.000 turisti all'anno in aereo atterrando però ad Innsbruck o a Verona.***

***Qual'è l'obiettivo a lungo termine dell'ABD secondo questo piano?***

## 0 EXECUTIVE SUMMARY

## 3. VISIONE E OBIETTIVI STRATEGICI



## VISIONE E POSIZIONAMENTO STRATEGICO

- I. ABD Airport è un aeroporto turistico situato nell'arco alpino che è destinato a migliorare la competitività e attrattività della regione turistica dell'Alto Adige.
- II. ABD Airport è un'attraente porta d'accesso all'Alto Adige per i turisti italiani e stranieri, e in particolare per coloro che prediligono soggiorni di breve durata e voli charter.
- III. ABD Airport è una porta sul mondo per le persone che fanno viaggi d'affari e per tutta la popolazione dell'Alto Adige.
- IV. ABD Airport è un biglietto da visita per la regione, sinonimo di sicurezza, qualità e pulizia.
- V. ABD Airport intende favorire la crescita dell'industria turistica e incrementare il numero dei turisti e degli occupati dell'Alto Adige.
- VI. Tutte le attività di ABD Airport rispondono agli attuali standard di sicurezza e ambientali.

## OBIETTIVI STRATEGICI A LUNGO TERMINE

- I. Massima priorità va data alla redditività, che si ottiene con un incremento del volume dei passeggeri.
- II. Si intende raggiungere una quota di mercato del 5% dei turisti (ca. 300.000) che arrivano in aereo all'aeroporto di Bolzano (corrisponde all'incirca alla quota attuale di Innsbruck).
- III. Si intende creare per la popolazione altoatesina un collegamento verso quattro hub in Europa, in modo da coprire tutte e tre le alleanze.
- IV. Si intende realizzare circa il 20% del fatturato con nuove aree di business (p.es. parcheggio, shop al terminal, VIP lounge, aree meeting ecc).

***Delta tra obiettivo nell'anno 2035 (300.000 turisti) e oggi (240.000 turisti) è di sole 60.000 persone in più => quindi 80% dell'obiettivo è già una realtà con i voli da VR e INN, il reale obiettivo è di aumentare dell'1% la quota di turisti rispetto ad oggi...***

***Un po' di storia...:***

***Che cosa ci aveva detto nel 2006 l'ABD durante la mediazione organizzata dalla Provincia di Bolzano per motivare la necessità di ampliare la pista dell'aeroporto?***

# Business Plan ABD 2007-2010:

## Das Kundenpotenzial

### • Charter

– **Outgoing – catchment area 500.000 Personen**

– **Incoming –**

heute:	5 Mio Touristen	–	26 Mio. Nächtigungen
morgen:	5,5 Mio Touristen	–	26 Mio. Nächtigungen

### • Linie

– **14.000 Betriebe in und um Südtirol**

– **In – Out: catchment area 500.000 Personen**

– **Flüge „Point to Point“ = ROM**

– **Andere Destinationen für Umsteiger** (z.B. Frankfurt, Wien, Amsterdam...)

Seite: - 6 - [Mediation 2007]

Datei: C:\Dokumente und Einstellungen\...topfiguter\Desktop

Flughafen Bozen

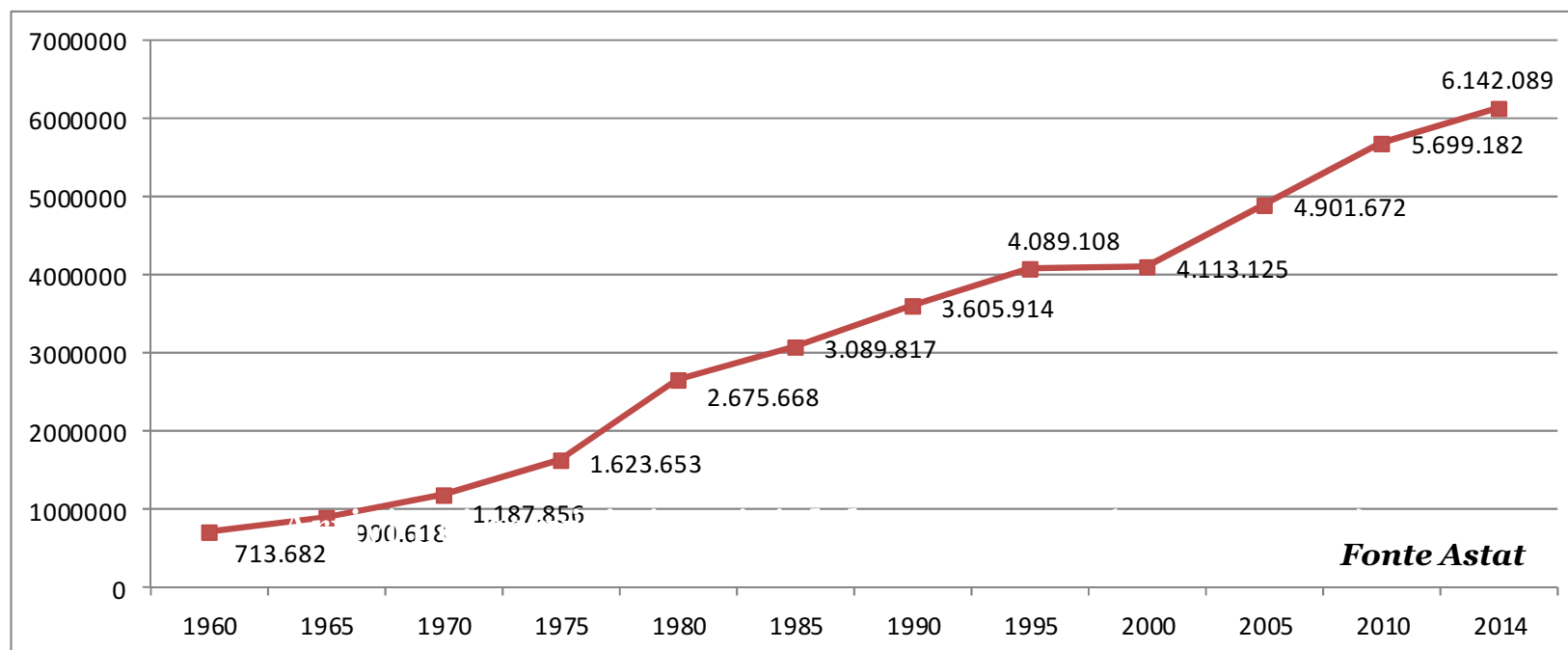
**BUSINESS PLAN 2007 – 2010**  
Sept. 2006



(Tratto da Pag.6, Business Plan 2007-2010 del Settembre 2006 , redato da ABD)

***... a distanza di 10 anni dal vecchio piano dell'ABD,  
come si é evoluto realmente il turismo **SENZA**  
l'allungamento della pista dell'aeroporto?***

## Turismo: Andamento arrivi negli esercizi ricettivi in Alto Adige



### Turismo in Alto Adige

(\*) *Business Plan ABD 2007-2010*

	Numero Arrivi	Numero Presenze
Previsioni ABD con allung. pista per l'anno 2010	5,5 Milioni (*)	26 Milioni (*)
Reale risultato senza allung. pista nell'anno 2010	5,7 Milioni	28,5 Milioni

**Quindi: + 2,5 Milioni di pernottamenti SENZA allungamento della pista  
 → Questi dati smentiscono le previsioni fatte nel 2006 da ABD, perché oggi  
 dobbiamo credere alle nuove previsioni dell'ABD?**

***Nel nuovo Piano di Sviluppo presentato da ABD e sul quale saremo chiamati ad esprimerci nel referendum di giugno prossimo, si prevedono tre differenti scenari:***



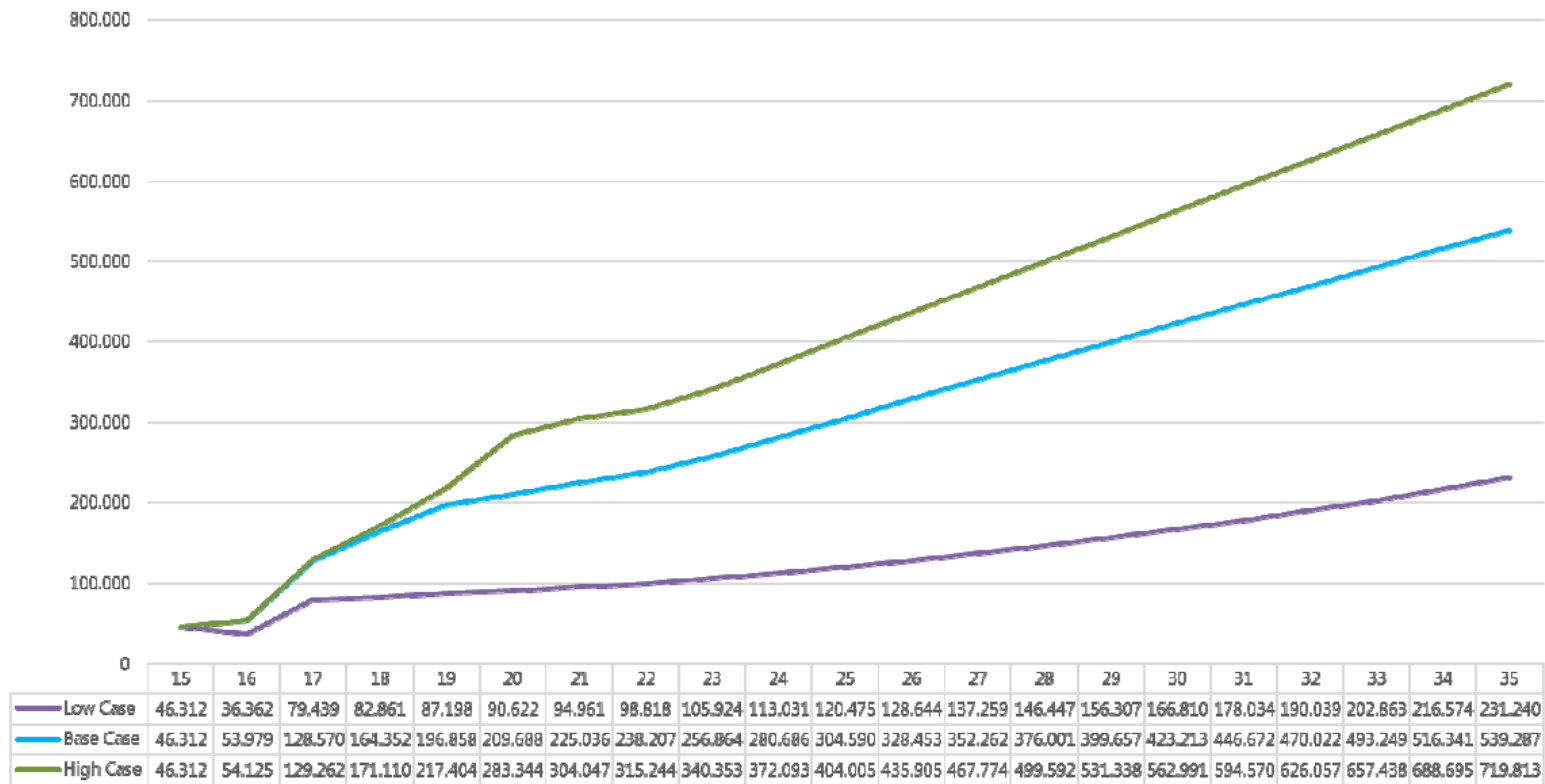
III

PREVISIONI DI TRAFFICO

Previsioni di traffico dell'aeroporto di Bolzano a seconda dei segmenti di mercato strategici

Confronto dei diversi scenari- traffico passeggeri

Passagiervergleich der verschiedenen Szenarien/ Confronto passeggeri dei diversi scenari



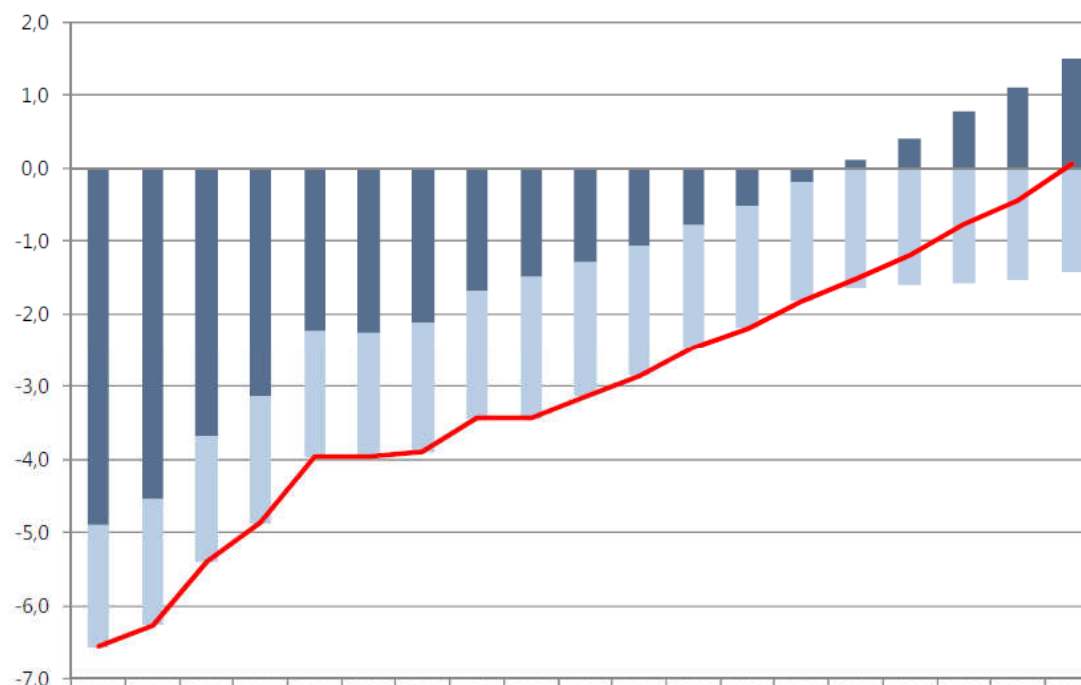
# V PIANO AZIENDALE

## Disavanzo – Base Case



Fehlbetrag aus operativem Betrieb in Mio. EUR / Disavanzo da gestione operativa in Mio EUR

- Complessivamente si evidenzia una copertura delle perdite da gestione operativa pari a **58 Mio EUR**.
- L'importo viene coperto da parte del proprietario ad esempio con un aumento di capitale, un prestito dei soci o un contributo a fondo perduto.
- Considerando i costi di ammortamento, la copertura delle perdite nell'intero periodo di programmazione si riduce a **26 Mio EUR**.
- Inoltre devono essere ancora finanziati gli investimenti.



Disavanzo operativo da ammortamenti/  
Disavanzo operativo senza ammortamenti/  
Disavanzo operativo totale/

	2017	2018	2019	2020	2021	2022	2023	2024	2025	2026	2027	2028	2029	2030	2031	2032	2033	2034	2035
Operativer Fehlbetrag aus Abschreibungen	-1,7	-1,7	-1,7	-1,7	-1,7	-1,7	-1,8	-1,8	-1,9	-1,8	-1,8	-1,7	-1,7	-1,6	-1,6	-1,6	-1,6	-1,5	-1,4
Operativer Fehlbetrag ohne Abschreibungen	-4,9	-4,5	-3,7	-3,1	-2,2	-2,2	-2,1	-1,7	-1,5	-1,3	-1,1	-0,8	-0,5	-0,2	0,1	0,4	0,8	1,1	1,5
Operativer Fehlbetrag gesamt	-6,6	-6,3	-5,4	-4,9	-4,0	-4,0	-3,9	-3,4	-3,4	-3,1	-2,9	-2,5	-2,2	-1,8	-1,5	-1,2	-0,8	-0,4	0,1

## VI CONCLUSIONI E SUGGERIMENTI

### 8. CONCLUSIONI



#### CONCLUSIONI

- ABD necessita dell'allungamento della pista per migliorare la sicurezza e diventare più concorrenziale.
- Indipendentemente da tutte le considerazioni economiche, questo investimento è un MUST, se nei prossimi anni l'Alto Adige non vuole perdere quote nel mercato del turismo di breve durata, che si attende un aeroporto efficiente nella regione.
- Oltre che nell'infrastruttura, occorre investire soprattutto nel marketing. Sulla base di un piano di marketing è necessario che un esperto di marketing si rivolga in modo mirato a delle compagnie aeree (con una sales story e argomentazioni di vendita): dapprima si dovranno trattare gli aspetti commerciali (discussione sulle rotte e sulle potenzialità presenti) e poi gli aspetti tecnici, che dovranno essere illustrati da uno specialista ABD dell'aviazione. Quest'ultimo dovrà spiegare alle divisioni operative delle Airlines le procedure di avvicinamento, quali aeromobili siano utilizzabili, il tipo di addestramento ecc., indicando anche eventuali soluzioni da adottare.
- Inoltre dovranno essere costituite e sviluppate delle strette cooperazioni con SMG, tour operator e compagnie aeree.
- Per lo meno nei prossimi 3-5 anni dovrà essere effettuato anche un intenso lavoro di lobbying con ENAC ed ENAV, per migliorare da un lato le procedure di avvicinamento e, dall'altro, per adottare tariffe regolamentate migliori (tariffe nazionali, tariffe passeggeri, tariffe di handling ecc.). Le tariffe di ABD sono di solito – come del resto in tutta Italia – mediamente del 100-300% più basse delle tariffe dell'aeroporto di Innsbruck e, in generale, nettamente al di sotto della media UE.
- Le attività "non Aviation" sono sottosviluppate e dovranno essere potenziate in modo mirato.
- **Viste le esperienze fatte da ABD, il Base Case è stato applicato con cautela, per cui il risultato non appare molto allettante. Esistono però diversi upsides, ossia aspetti positivi che non sono stati presi in considerazione (p.es. aumenti tariffari, una più rapida penetrazione delle destinazioni, un maggior grado di riempimento dei posti per gli aeromobili ecc.), che prefigurano un trend verso l'High Case. I risultati relativi all'High Case corrispondono nel complesso al normale andamento a lungo termine degli aeroporti regionali, che necessitano di circa 8-12 anni per realizzare risultati positivi.**

# **Considerazioni politiche**

# Fonti di inquinamento a Sud di Bolzano

Gli studi fatti sulle singole fonti inquinanti, ad eccezione dell'A22, non evidenziano, presi singolarmente, forti ripercussioni sull'ambiente, ma è **il loro insieme unito alle condizioni ambientali** a farne un cocktail esplosivo pericoloso per la salute

SS12

A22 e terza corsia dinamica

Ferrovia

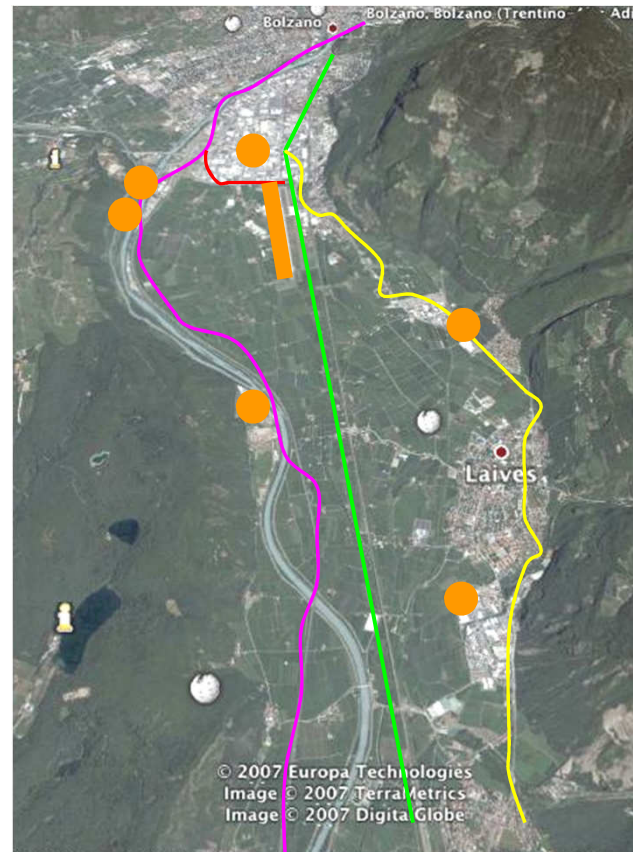
Ischia Frizzi

Inceneritori

**Aeroporto**

Zone industriali e artigianali

Centro guida sicura



# Politiche ambientali in Bassa Atesina (aria)

## **Conclusioni dello Screening ambientale in merito alle emissioni in atmosfera:**

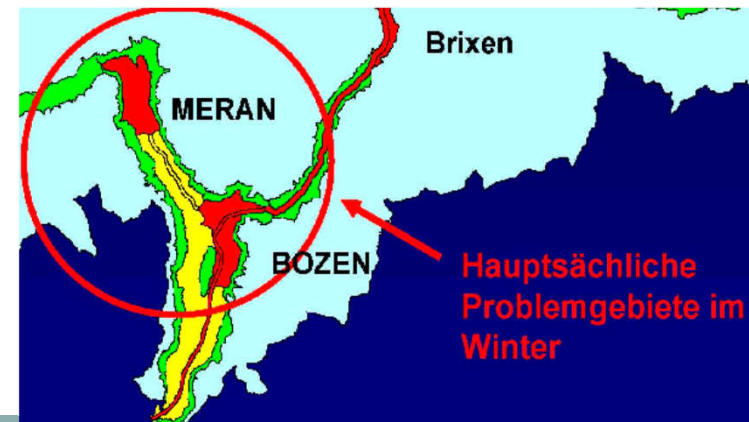
“In termini relativi le emissioni aumentano proporzionalmente al numero di voli ma in termini assoluti esse sono trascurabili rispetto alle rimanenti sorgenti inquinanti che insistono sull'area (...)”.

*(Estratto da Pag.30/36, Screening ambientale-integrazione, gennaio 2016. Pasquali Rausa engineering srl/GmbH. e CISMA)*

## **Inquinamento atmosferico:**

- **Significativo in alcuni mesi dell'anno, soprattutto NO<sub>2</sub> altamente tossico e irritante per cui è in atto procedura di infrazione europea.**
- **La Provincia è impegnata a ridurre le emissioni di Ossidi, ma contemporaneamente crea un'altra fonte inquinante con ripercussioni sulla salute pubblica.**

**... è buona politica questa?**





# Politiche ambientali in Bassa Atesina (rumore)

## ***Conclusioni dello Screening ambientale in merito alla componente rumore:***

«...In conclusione, si può affermare che le ripercussioni sotto il profilo dell'inquinamento acustico, dovuto anche al fatto che il traffico aereo previsto è solo di giorno e non di notte, non sono determinanti sia come valore in termini assoluti che come dimensioni di aree potenzialmente interessate. (...)

In generale, esistono solo poche case in verde agricolo, comprese nella fascia tra i 60 e i 65 dB(A), per le quali il valore di immissione rispetto alla situazione esistente peggiora, anche se in modo tale per cui non vengono richieste particolare misure antirumore. **Eventualmente si può intervenire con finestre antirumore di maggior qualità...»**

*(Estratto da Pag.21/36, Screening ambientale-integrazione, gennaio 2016. Pasquali Rausa engineering srl/GmbH e CISMA)*

## **Inquinamento acustico:**

- **Dopo un eventuale SI al referendum, una gran parte dei voli si effettueranno con aerei a reazione. E la musica cambia...**
- **Ciò significa un attacco diretto alla qualità di vita dei cittadini e alla loro salute**
- **Deprezzamento degli immobili**

# Politiche dei trasporti e turismo

Su che cosa punta la Provincia?

**Trasporti:** Alta velocità e aeroporto sono in antitesi

**Turismo:** L'ambiente montano può sopportare un turismo “mordi e fuggi”?

Senza aeroporto i turisti sono in continuo aumento, cosa li attrae?